

Аргументы в пользу KVM-переключателей



Экономящее место администрирование серверов и идеальная техника KVM

Переключатели Rittal KVM удовлетворят любые требования клиента. Начиная с отдельных систем на 8 – 32 сервера, вплоть до комплексных многопользовательских систем до 2048 компьютеров для центров обработки данных. При этом не играет роли, где расположены эти компьютеры. Вы сможете получить доступ к этим компьютерам локально или через сеть TCP/IP, администрировать их из любой точки земного шара!

Рабочая консоль монитор/клавиатура

SSC view

SSC compact

SSC premium



Компактный инструмент администрирования

Компактная (1 ЕВ) консоль монитор/клавиатура от Rittal дает возможность удобного и безопасного администрирования серверов. Благодаря легкому администрированию 1 ЕВ-консоли с KVM-переключателем Rittal серии SSC view возможен доступ на максимум 8 или 32 сервера.

- 15" или 17" ЖК-дисплей
- Исполнение с трекболом или сенсорной панелью
- Подключение VGA
- Совместимость со всеми KVM-системами Rittal SSC

Полный контроль в корпусе 1 ЕВ

Переключатель SSC view образует совместно с консолью монитор/клавиатура компактное переключающее устройство, которое занимает всего лишь 1 ЕВ. В решении Rittal комбинируются консоль одного из двух типов с 15" или 17" ЖК-дисплеем и соответствующий языковой раскладкой клавиатуры, и KVM-переключатель одной из двух моделей. Дооснащение либо замена на более мощную систему возможны безо всяких проблем.

- Компактное отдельное решение консоль/переключатель
- SSC view использует пространство с задней стороны консоли монитор/клавиатура и
- Питание осуществляется через встроенный блок питания.
- К KVM-переключателям на 8 портов серверы подключаются при помощи стандартного кабеля VGA/PS/2.

Новый класс компактных устройств

SSC compact обеспечивает высокую функциональность при небольших размерах и выгодной цене. Благодаря широкодиапазонному блоку питания они могут работать в автономном режиме либо в качестве дополнения к уже имеющейся системе. У SSC compact 8 использование кабеля VGA и PS/2 с фиксируемыми разъемами обеспечивает повышенную безопасность эксплуатации. У SSC compact 32 Cat подключение серверов производится кабелями Cat 5 через SSC-конвертер.

- Ультратонкий отдельный инструмент администрирования серверов.
- Возможность каскадирования или доукомплектации (SSC Compact 32 Cat).
- Для подключения компьютеров имеются два варианта – кабелями VGA/PS/2 и Cat
- SSC конвертер преобразует сигналы PS/2 в сигналы для Cat, для уменьшения затрат на прокладку кабеля и занимаемого объема в стойке.

Модульность и масштабируемость

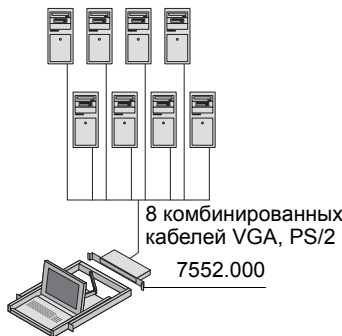
Модульная система SSC premium предназначена для средних и крупных установок либо для реализации современных опций, например многопользовательских систем или IP-доступа (KVM-over-IP). При помощи всего нескольких компонентов возможно создание самых различных систем. Модульный принцип позволяет впоследствии расширять KVM-решения на базе SSC premium, в случае роста инсталляции серверов.

- Высокоинтегрированная KVM-матрица с технологией Cat
- Новая технология коммутации гибко подстраивается под растущие потребности методом каскадирования.
- Многопользовательский доступ возможен не только локально, но и через удаленный IP-доступ (KVM-over-IP).
- Администрирование различных серверных платформ осуществляется тремя различными типами конвертеров.

Примеры подключения KVM-переключателей

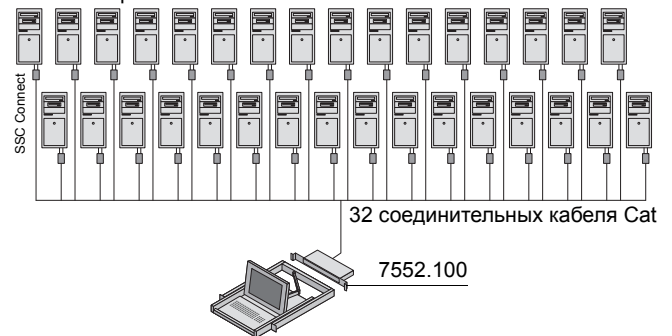
Пример подключения SSC view 8

см. страницу 841
 (располагается за рабочей консолью монитор/клавиатура, 1 EB)
 Компактное решение на макс. 8 серверов.



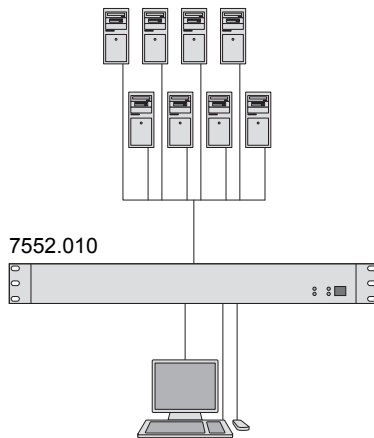
Пример подключения SSC view 32 Cat

см. страницу 841
 (располагается за рабочей консолью монитор/клавиатура, 1 EB)
 администрирование 32 серверов в 1 EB. Мощное решение – консоль/переключатель на 1 EB.



Пример подключения SSC compact 8

см. страницу 841
 Техника KVM Esopomy. Идеально подходит для установки в существующие системы.



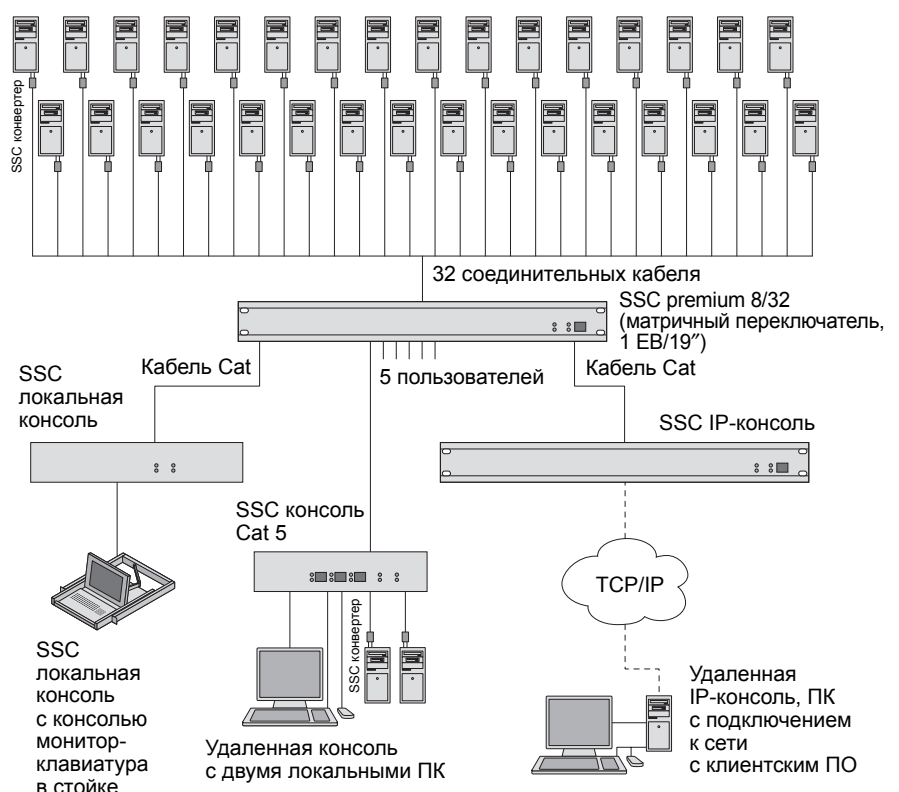
Пример подключения SSC compact 32 Cat

см. страницу 841
 KVM-решение для управления 32 серверами одним пользователем. Расширяется до макс. 125 подключаемых серверов.



Пример подключения SSC premium 8/32

см. страницу 842
 Модульное решение KVM для ЦОД. До 8 пользователей могут параллельно и независимо друг от друга получать доступ к подсоединенным серверам. Может быть реализован удаленный доступ с использованием «KVM-over-IP». Кроме того, можно управлять блоками розеток Rittal при помощи экранного меню SSC premium. Это позволяет осуществлять принудительные перезагрузки серверов из любой точки мира.



Рабочая консоль монитор/клавиатура



Рабочая консоль монитор/клавиатура, 1 ЕВ

с 15" или 17" ЖК-монитором

Эта компактная двуцветная консоль 1 ЕВ была разработана для надёжной и экономящей место администрации сервера на местах. При помощи KVM-переключателя Rittal SSC view 8 и SSC view 32 Cat, возможно подключения консоли монитор/клавиатура к нескольким серверам. Таким образом, к одной консоли в 1 ЕВ можно подключить до 32 серверов. Особенность этого компактного решения в том, что несмотря на незначительные размеры можно интегрировать 19" клавиатуру с цифровым блоком и сенсорной панелью. Незначительная глубина 510 мм (680 мм с 17" ЖК-дисплеем, без установки SSC) позволяет устанавливать консоль в шкафы глубиной от 800 мм. Поставляемые монтажные комплекты позволяют устанавливать консоль на 19" плоскости, с расстоянием между ними 680 – 850 мм.

В закрытом состоянии консоль запирается, что предотвращает несанкционированный доступ. В целях избежания скопления горячего воздуха в закрытом состоянии, подсветка автоматически отключается.

Консоль имеет немецкую раскладку клавиатуры, английские или французские раскладки, а также версии для прочих стран по запросу.

Комплект поставки:

Рабочая консоль монитор/клавиатура в цвете RAL 7035 (светло-серый) или RAL 9005 (черный) с декоративными элементами и ручкой цвета RAL 9006 (серебряный) с крепежными деталями и всеми необходимыми кабелями (примерно 1,6 м) для:

- электропитания
- VGA видео
- подключения клавиатуры (PS/2 и USB)
- подключения мыши (сенсорная панель или трекбол, PS/2, USB).

Указание:

KVM-переключатель SSC view 8/view 32 Cat, см. страницу 841.

		15"		17"	
		RAL 7035/ RAL 9006	RAL 9005/ RAL 9006	RAL 7035/ RAL 9006	RAL 9005/ RAL 9006
Сенсорная панель	немецкий	9055.100	9055.200¹⁾	9055.300	9055.400¹⁾
	английский	9055.102	9055.202¹⁾	9055.302	9055.402¹⁾
	французский	9055.103¹⁾	9055.203¹⁾	9055.303¹⁾	9055.403¹⁾
	международный	9055.151²⁾	9055.251²⁾	9055.351²⁾	9055.451²⁾
Трекбол	немецкий	9055.150	9055.250¹⁾	9055.350¹⁾	9055.450¹⁾

Техническое исполнение³⁾

ЖК-монитор с антибликовым защитным стеклом	15" (381 мм)	17" (432 мм)
Макс. разрешение	1024 x 768	1280 x 1024
Цвета	16,2 миллионов	
Яркость	ок. 280 кд/м ²	
Контрастность	ок. 400 : 1	ок. 700 : 1
Питание	100 – 240 В перем. тока, 50 – 60 Гц	
Размеры Ш x В x Г ок.	448 мм x 1 ЕВ x 510 мм	448 мм x 1 ЕВ x 680 мм
Температура окружающей среды	+5°C до +45°C (в рабочем состоянии)	
Сертификаты	CE	

Разъемы на задней стороне

Питание	Разъем C13
Видеовход	аналоговый (D-Sub 15-полюсн., гнездо)
Клавиатура	PS/2, гнездо, USB
Мышь	PS/2, гнездо, USB
Питание, выход	(12 В DC) для SSC view 8/view 32 Cat

¹⁾ Срок поставки ок. 4 недель.

²⁾ Международная версия:

При заказе просьба указать нужный язык, срок поставки около 4 недель.

Версии: французская/испанская/португальская/итальянская/датская/норвежская/финская/шведская/бельгийская/русская/американская с Евро/британская/швейцарская/немецкая. Прочие варианты поставляются по запросу.

³⁾ Мы оставляем за собой право на изменения, направленные на технические усовершенствования.



1 SSC compact 8



2 SSC compact 32 Cat



3 SSC view 8



4 SSC view 32 Cat



5 SSC Connect PS/2



6 SSC Connect USB



7 Процессорный кабель

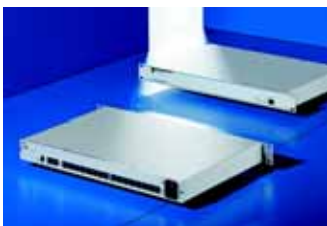
Новые ультрокомпактные KVM-переключатели для 19"-монтажного уровня или для установки за рабочей консолью монитор/клавиатура Rittal, позволяют осуществлять администрирование серверов в каждой IT-стойке на малой площади. SSC имеет защищенное паролем экранное меню, но выбор сервера возможен и с помощью горячих клавиш.

При необходимости администрирования более 32 серверов, можно расширить SSC view 32 Cat с помощью макс. 3 SSC compact 32 Cat (каскадированием). В результате один пользователь может администрировать вплоть до 125 серверов. Переключатели Rittal SSC могут гибко адаптироваться к новым требованиям. В SSC compact/view

32 Cat подключение компьютеров осуществляется через кабель Cat и конвертеры (SSC Connect), таким образом сигналы видео, клавиатуры и мыши передаются через один общий кабель. Это значительно сокращает затраты на прокладку кабеля в плотно укомплектованных стойках. Эмуляция клавиатуры и мыши с процессорным управлением для каждого канала обеспечивает безошибочную загрузку и надежное переключение между подсоединенными компьютерами.

Этот компактный SSC view является расширением консоли монитор-клавиатура Rittal и представляет собой KVM-переключатель на 8 или 32 порта, не занимающий дополнительных ЕВ для монтажа в стойке.

Rittal SSC	Арт. № DK	
1 2 SSC compact с интегрированным блоком питания (для монтажа на 19"-плоскость)	7552.010	7552.110
3 4 SSC view (для монтажа за рабочей консолью монитор/клавиатура DK 9055.XXX)	7552.000	7552.100
Исполнение	KVM на 8 портов	KVM на 32 порта
Количество компьютеров в одиночном режиме	8	32
Подключение пользователей (с защитой паролем)	1	1
Каскадирование ³⁾ в качестве подчиненного модуля с SSC view/compact 32 Cat (с замещением экранного меню)	–	■
Экранное меню с управлением мышью (англ.)	■	■
Отображение экранного меню на экране компьютера (отключаемое)	■	■
Вывод на экран используемых каналов	■	■
Горячие клавиши для переключения между компьютерами	■	■
Автоматическое сканирование	■	■
Автоматический пропуск (неактивных каналов)	■	■
Тип кабеля подключения компьютера или SSC Connect	VGA/HD15 и PS/2 ⁴⁾	Cat 5, 6
Макс. длина кабеля «SSC – компьютер» (в зависимости от качества кабеля)	4 м	15 м (30 м)
Поддержка портов и систем	PS/2 ²⁾	PS/2, USB, SUN-USB
Автоматический учет длины кабеля (возможна ручная регулировка)	–	■ ¹⁾
Индикаторы-светодиоды (сзади)	нет	Питание
Макс. видеоразрешение (зависит от длины кабеля)	1280 x 1024 при 85 Гц	1920 x 1440 при 75 Гц
Полоса пропускания	200 МГц	250 МГц
Подключения		
Компьютер	SUB-HD15 / PS/2	RJ 45
Консоль	SUB-HD15 / PS/2	SUB-HD15 / PS/2
Разъем для каскадирования (подключение в качестве Slave только SSC compact)	–	RJ 45
Сервис (для обновления ПО)	–	Гнездо 2,5 мм
Электропитание 12 В DC (от рабочей консоли монитор/клавиатура)	SSC view	SSC view
Внутренний блок питания 100 – 240 В, 50/60 Гц (встроенный блок питания, IEC320)	SSC compact	SSC compact
Потребляемая мощность (ок.)	10 Вт	13 Вт
Рабочая температура	от +5 до +45°C	от +5 до +45°C
Степень защиты	IP 20	IP 20
Корпус	Листовая сталь, порошковое покрытие	Листовая сталь, порошковое покрытие
Цвет SSC compact	RAL 7035	RAL 7035
Цвет SSC view	RAL 9006	RAL 9006
Размеры (приблизительные, без выступающих частей), Ш x В x Г, мм	448 x 44 x 150	448 x 44 x 150
Сертификация:	CE	CE
¹⁾ При длине кабеля до 15 м дополнительная ручная регулировка не требуется. Кроме того, макс. длина кабеля может составлять около 30 м (в зависимости от качества кабеля). В этом случае может потребоваться ручная регулировка. ²⁾ Адаптер для серверов SUN/MAC по запросу. ³⁾ К одному «мастеру» могут быть подключены до 3 модулей SSC compact 32 Cat (макс. 125 серверов на 1 пользователя). ⁴⁾ Исполнение USB по запросу.		
Комплектующие		
Кабель подключения питания (только для SSC compact)	7200.210	7200.210
7 Кабель CPU, 2 м (штекеры PS/2 с блокировкой)	7552.120	–
7 Кабель CPU, 2 м (штекеры PS/2 с блокировкой)	7552.140	–
5 SSC Connect PS/2	–	7552.421
6 SSC Connect USB	–	7552.422
Кабель Cat 5, 0,5 м	–	7320.470
Кабель Cat 5, 2 м	–	7320.472
Кабель Cat 5, 5 м	–	7320.475
Кабель Cat 5, 10 м	–	7320.481
Кабель Cat 5, 15 м	–	7329.485



SSC premium 2/16, 4/32, 8/32

Высокоинтегрированная KVM-матрица с технологией Cat

SSC premium компании Rittal – это новая технология KVM-переключателей, которая и в будущем сможет легко адаптироваться требованиям заказчика. Использование технологии Cat (т.е. передача сигналов клавиатуры, видео и мыши по одному кабелю Cat), с одной стороны, значительно сокращает затраты на прокладку кабеля в стойке, с другой стороны, обеспечивает возможность использования высококомпактных систем на 1 ЕВ с 32 портами для серверов. SSC premium – это полноматричные переключатели, обеспечивающие каждому подсоединенному пользователю неограниченный одновременный доступ к выбранной вычислительной системе. Для администрирования доступны различные типы консолей, с которых через экранное меню или с помощью горячих клавиш можно выбрать все необходимые компьютерные системы. Разделение аппаратного переключателя и консоли управления позволяет адаптировать системы к любой компьютерной среде. Со стороны компьютера преобразование для стандартных интерфейсов ПК выполняется отдельными конвертерами, которые оптимизируют все сигналы (клавиатура, видео, мышь) для передачи по кабелю Cat. Кроме того, все SSC premium обладают разнообразными функциями конфигурации и управления. Возможность обновления встроенного ПО позволит в будущем добавлять новые функции. Каскадирование однотипных SSC premium максимум на 3 уровнях позволяет выполнить гибкое расширение всей матрицы. При этом структуру системы с каскадированием вплоть до отдельных компьютеров можно графически отобразить в виде дерева, что облегчает обзор всей системы. Используя новые модули SSC Power Control (DK 7552.420), можно управлять и модулями Rittal PSM на 8 розеток (DK 7856.201) или Rittal PCU на 8 розеток (DK 7200.001) при помощи SSC premium. Это позволяет осуществить принудительную перегрузку любого из подключенных серверов – из любой точки мира!

Для этой цели каждому отдельному серверу в SSC premium отводится до 3 розеток C13.

Пример подключения см. страницу 839.

Материал:

Листовая сталь

Цвет:

окрашенная, RAL 7035

Степень защиты:

IP 30

Дополнительно необходимо:

SSC конвертер (в зависимости от количества компьютеров) и минимум одна консоль управления, см. страницу 844/846. Кабель подключения питания (DK 7200.210), см. страницу 818.

Каскадирование однотипных SSC premium позволяет гибко увеличивать максимальное количество управляемых компьютеров.

SSC premium	2/16	4/32	8/32
Уровень	Количество компьютеров		
1	16	32	32
2	128	256	128
3	1024	2048	512

Возможно каскадирование различных SSC premium.



Rittal SSC premium	SSC premium 2/16	SSC premium 4/32	SSC premium 8/32
Арт. № DK	7552.020	7552.030	7552.040
Исполнение			
Количество компьютеров в одиночном режиме	16	32	32
Количество компьютеров при полноматричном каскадировании (макс. 3 уровня, однотипные SSC premium)	1024	2048	512
Количество пользователей (локальных, удаленных, IP)	2	4	8
Количество управляющих пользователей (с присвоением прав)	128	128	128
Интегрированное управление пользователями/ПК	■	■	■
Поддержка централизованных служб управления директориями и систем аутентификации	–	–	■
Экранное меню с управлением мышью (англ.)	■	■	■
Просмотр структуры систем. экранном меню каждого комп. (путь)	■	■	■
Отображение экранного меню на экране компьютера (отключаемое)	■	■	■
Вывод на экран используемых каналов	■	■	■
Горячие клавиши для переключения между компьютерами	■	■	■
Тип кабеля к SSC конвертеру и SSC консоли	Cat 5, 6	Cat 5, 6	Cat 5, 6
Максимальная длина кабеля «консоль – компьютер» (в зависимости от качества кабеля)	300 м	300 м	300 м
Поддержка портов и систем (SSC конвертер)	PS/2, USB, SUN-USB/VT100	PS/2, USB, SUN-USB/VT100	PS/2, USB, SUN-USB/VT100
Автоматическое выравнивание видео (регулировка вручную)	■	■	■
Автомат. учет длины кабеля (возможна ручная регулировка)	■	■	■
Световые индикаторы (спереди):			
Питание/резервное питание	■	■	■
Готовность системы (горит, если процесс загрузки был завершен без ошибок)	■	■	■
Статус переключателя (горит, если SSC работает)	■	■	■
Световые индикаторы (сзади):			
Порт компьютера занят/используется	желтый/зеленый	желтый/зеленый	желтый/зеленый
Порт консоли занят/используется	желтый/зеленый	желтый/зеленый	желтый/зеленый
Сетевой порт дуплексный/полудуплексный	–	–	желтый/мигающий
Сетевой порт, состояние соединения/активность	–	–	зеленый/мигающий
Макс. видеоразрешение (зависит от длины кабеля)	1920 x 1440 при 75 Гц	1920 x 1440 при 75 Гц	1920 x 1440 при 75 Гц
Полоса пропускания	250 МГц	250 МГц	250 МГц
Управление блоком розеток с коммутацией (вкл./выкл.)	■	■	■
Подключения			
Компьютеры/консоли	RJ 45	RJ 45	RJ 45
Сервис (для обновления ПО)	Гнездо 2,5 мм	Гнездо 2,5 мм	Гнездо 2,5 мм
RS232 (передняя сторона)	RJ 11	RJ 11	RJ 11
Локальная сеть	–	–	2 x RJ 45
Электропитание при помощи кабеля (IEC320 C13)	■	■	■
Резервное электропитание (с SSC PowerPack)	4-пол. мини-DIN	4-пол. мини-DIN	4-пол. мини-DIN
Электропитание (внутренний блок питания)	90 – 264 В/ 47 – 63 Гц	90 – 264 В/ 47 – 63 Гц	90 – 264 В/ 47 – 63 Гц
Внешнее электропитание, резервное	12 В/ок. 1 А	12 В/ок. 1 А	12 В/ок. 1 А
Потребляемая мощность (ок.)	12 Вт	13 Вт	16 Вт
Размеры (приблизит., без выступающих частей), Ш x В x Г, мм	435 x 44,4 x 286	435 x 44,4 x 286	435 x 44,4 x 286
Соответствие	CE	CE	CE





Локальная консоль

для SSC premium

Для установки в

- 482,6 мм (19")
- с задней стороны 15"/17" консоли монитор/клавиатура (9055.XXX)

Эта локальная консоль является связующим звеном между клавиатурой, монитором и мышью (или консолью монитор/клавиатура Rittal) и SSC premium. Через консоль на экране можно выбирать компьютерные системы, подключенные к переключателю, а также управлять ими. Сигналы передаются через кабель Cat макс. длиной 10 м на KVM-матрицу. Электропитание подается от консоли монитор/клавиатура Rittal, а при отдельном 19" монтаже от SSC PowerPack (DK 7552.220). Поставка вместе с материалом для монтажа.

Технические характеристики:

Видеоразрешение: макс. 1920 x 1440 при 75 Гц (в зависимости от длины кабеля)
 Ширина полосы видеочастот: 250 МГц
 Электропитание: 12 В DC от консоли SA или через SSC Power Pack DK 7552.220
 Размеры:
 Ш x В x Г мм: 325 x 44 x 85 (отдельная установка)
 Ш x В x Г мм: 465 x 44 x 140 (19" монтаж)

Тип	Кол-во	Арт. № DK
Локальная консоль	1 шт.	7552.200

Подключения (разъемы):

PS/2 (клавиатура/мышь)
 USB-A (клавиатура/мышь)
 HD15 (видео VGA RGB & Sync.)
 RJ 45 (подключение KVM-матрицы)
 Мини-DIN 4 (электропитание 12 В).

! Дополнительно необходимо:

Только для 19" монтажа без консоли монитор/клавиатура:
 SSC Power Pack DK 7552.220,
 см. страницу 846,
 патч-кабель Cat 5,
 см. страницу 846.



Консоль Cat 5

для SSC premium

Эта вынесенная (удаленная) консоль является связующим звеном между клавиатурой, монитором и мышью и SSC premium. Через консоль на экране можно выбирать компьютерные системы, подключенные к переключателю, а также управлять ими. Сигналы передаются через кабель Cat макс. длиной до 300 м (в зависимости от качества кабеля), через KVM-матрицу на подключенные компьютеры. Дополнительно кабелями Cat при необходимости можно подключить к консоли два локальных ПК, а также соответствующие конвертеры. Переключение на эти два компьютера выполняется с помощью клавиши на передней панели. Консоль имеет конструкцию компактного настольного корпуса со встроенным блоком питания (19" исполнение – по запросу).

Технические характеристики:

Видеоразрешение: макс. 1920 x 1440 при 75 Гц (в зависимости от длины кабеля)
 Ширина полосы видеочастот: 250 МГц
 Электропитание (внутренний блок питания): 100 – 280 В, 50 – 60 Гц/0,2 А
 Размеры: Ш x В x Г мм: 270 x 44 x 220

Тип	Кол-во	Арт. № DK
Консоль Cat 5	1 шт.	7552.212

Подключения (разъемы):

PS/2 (клавиатура/мышь)
 USB-A (клавиатура/мышь)
 HD15 (видео VGA RGB & Sync.)
 2 x Cat (RJ 45) для подключения 2 локальных ПК при помощи конвертера SSC (VGA, PS/2 или USB)
 RJ 45 (подключение KVM-матрицы)
 IEC320 C14 (электропитание)
 Мини-DIN 4 (резервное электропитание).

! Дополнительно необходимо:

Кабель Cat 5, см. страницу 846,
 SSC конвертер для локальных ПК,
 см. страницу 845.
 Сетевой кабель подключения (DK 7200.210).



SSC Connect

только для SSC view 32 Cat/compact 32 Cat

Эти конвертеры соединяют переключатели KVM с компьютерами. Сигналы для клавиатуры, мыши и видео передаются через сетевой кабель, длиной до 30 м, на SSC compact 32 Cat/view 32 Cat. Имеются два исполнения – со штекером PS/2 для клавиатуры и мыши или с USB-штекером (тип A). Видеосигнал (VGA) передается через штекер Sub-HD15 с графической карты. Электропитание конвертера обеспечивается через разъемы PS/2 или USB, непосредственно от компьютера.

Технические характеристики:

Видеоразрешение: 1600 x 1200 при 85 Гц
 Электропитание: 5 В DC/пр. 150 мА (от компьютера)
 Сертификация: CE
 Размеры: ок. 65 x 45 x 20 мм

Исполнение	Кол-во	Арт. № DK
SSC Connect PS/2	1 шт.	7552.421
SSC Connect USB	1 шт.	7552.422

Указание:

SSC Connect нельзя использовать вместе с системой KVM SSC premium. Для этого в распоряжении имеются конвертеры SSC (DK 7552.20X), см. страницу 845.



IP-консоль

для SSC premium (KVM-over-IP)

Удаленная IP-консоль обеспечивает доступ к компьютерам, подключенным к матрице KVM, через любую сеть TCP/IP. IP-консоль является аппаратным средством, не требующим установки программного обеспечения на управляемом компьютере. Это обеспечивает независимость от типа и состояния установленной операционной системы, а удаленный мониторинг возможен уже в процессе загрузки компьютера, начиная с загрузки BIOS. Управление удаленным компьютером выполняется только при помощи указателя мыши, без искажений и задержек. Для конфигурации IP-консоли SSC используется Web-браузер. В процессе работы доступ к управляемому компьютеру возможен через Web-браузер и апплеты Java (независимо от ОС) или через оптимизированное клиентское ПО для различных операционных систем, если не поддерживается Java. Клиент оснащен расширенными функциями (например режим для первого запуска) и может использоваться на всем предприятии без ограничений. Инсталляция клиентской программы не требуется, ее можно запускать например с карт памяти USB. В дополнении к удаленному доступу через IP, SSC IP-консоль оснащена локальным консольным портом (дополнительно к IP-доступу) для локального подключения клавиатуры, мыши и монитора в стойке. В решении Rittal KVM-over-IP большое значение уделяется безопасности. Поэтому доступ к консоли дополнительно защищен паролем. Доступ к KVM через Web-интерфейс может иметь шифрование HTTPS (SSL, 128 бит). При этом на выбор может шифроваться либо только контрольный канал, либо контрольный канал и одновременно видеоканал и/или канал для клавиатуры/мыши. Для безотказной работы, можно дополнить SSC IP-консоль дополнительным резервным блоком питания SSC Power Pack (DK 7552.220).

Тип	Кол-во	Арт. № DK
IP-консоль	1 шт.	7552.214

Указание:

В комплект поставки входит клиентское ПО для актуальных операционных систем Windows (MS Windows 2000, XP Professional, 2003 Server), а так же дистрибутивы Linux (RedHat, Suse) на немецком и английском языках.

Технические характеристики:

Видеоразрешение: макс. 1280 x 1024 при 75 Гц
Локальная сеть: 10/100 Мбит/сек.

Блок питания: 100 – 240 В AC, 50/60 Гц

Размеры:

Ш x В x Г мм: ок. 440 x 44 x 380

Подключения (разъемы):

PS/2 (клавиатура/мышь)

SUB-HD15 (VGA-видео RGB и Sync.)

RJ 45 (подключение KVM-матрицы)

RJ 45 (Ethernet)

Sub-D (RS232)

IEC320 C14 (электропитание)

Mini-DIN 4 (резервное электропитание).

! Дополнительно необходимо:

Кабель подключения питания (DK 7200.210), см. страницу 818.

Кабель Cat 5,

см. страницу 846.



SSC конвертер

для SSC premium

SSC конвертер преобразует сигналы клавиатуры, видео и мыши подключенного компьютера для передачи по кабелю Cat. Существуют 3 различных исполнения для подключения ПК – через PS/2, USB, а также специальное исполнение для компьютеров SUN с разъемом USB. Для каждого компьютера требуется один конвертер. Каждый SSC конвертер оснащен уникальным идентификационным номером (Unique-ID). Когда конвертер подключен к серверу, его в любой момент можно найти в системе (даже после подключения к другому серверу). Информация о том, куда физически подключен конвертер, не требуется. Это основное отличие от обычных конвертеров.

SSC конвертер	Кол-во	Арт. № DK
PS/2	1 шт.	7552.201
USB	1 шт.	7552.202
SUN-USB (немецкий)	1 шт.	7552.203
SUN-USB (английский, США)	1 шт.	7552.204



Кабель CPU

для SSC view 8/SSC compact 8

Комбинированный соединительный кабель между SSC view 8 и отдельными серверами, каждый с 2 разъемами HD 15 для видео, а также блокируемыми цветными штекерами PS/2 с обеих сторон для клавиатуры и мыши.

Длина кабеля	Арт. № DK
2 м	7552.120
4 м	7552.140





SSC конвертер VT100 (RS232)

для SSC premium

Этот адаптер позволяет интегрировать в систему KVM SSC premium и удаленно администрировать активные сетевые компоненты (например Ethernet-коммутаторы), оснащенные последовательным портом и поддерживающие режим VT100. Выходные сигналы последовательного порта (кодировка ASCII) для этого преобразуются в видеосигнал, который передается через матрицу KVM. В обратном направлении последовательно преобразуются входящие сигналы ввода клавиатуры.

Подключения:

Sub-D 9-пол. (RS232),
RJ 45 (подключение KVM-матрицы),
Mini-DIN 4 (электропитание).

	Кол-во	Арт. № DK
SSC конвертер VT100	1 шт.	7552.205

Комплект поставки:

С блоком питания (100 – 240 В, 50/60 Гц вторичный, 12 В/0,7 А, кабель подключения питания DK 7200.210).

Дополнительно необходимо:

Кабель Cat 5,
см. страницу 846.



Соединительный кабель Cat 5

Гибкий патч-кабель Cat 5 STP с экранированными штекерами RJ 45 для подключения SSC конвертера и SSC консоли к переключателю SSC premium. Кабели 1 : 1 распаяны согласно AT&T 258A/T568B и отвечают требованиям ISO/IEC 11801, UL E151955.

Цвет:

Серый

Длина, м	Кол-во	Арт. № DK
0,5	4 шт.	7320.470
2	4 шт.	7320.472
5	4 шт.	7320.475
10	1 шт.	7320.481
15	1 шт.	7320.485



SSC Power Control

для SSC premium

При помощи этого адаптера можно управлять блоками розеток Power Control Unit (DK 7200.001) и активным модулем PSM (DK 7856.201) по отдельности или вместе (для серверов с резервированием питания). Управление осуществляется через экранное меню SSC premium.

Можно управлять до 8 модулями PSM и PCU (макс. 64 разъема EN 60 320 C13). Каждому серверу можно выделить до трех розеток. Таким образом, можно осуществить принудительную перезагрузку каждого отдельного сервера через подключенную пользовательскую консоль, а при использовании IP-консоли SSC даже через IP-сети.

Указание:

Кабель для соединения SSC premium и SSC Power Control, длиной 2,5 м, уже входит в комплект поставки.

	Кол-во	Арт. № DK
SSC Power Control	1 шт.	7552.420

Дополнительно необходимо:

Монтажный модуль (DK 7320.450), блок питания (DK 7201.210), сетевой кабель (DK 7200.210), минимум один активный PSM/модуль PCU, см. страницу 791.
Кабель Cat 5,
см. страницу 846.



SSC Power Pack

Для повышения устойчивости к отказам рекомендуется обеспечить резервное электропитание SSC premium и подключенных консолей пользователей. Для этого используется этот компактный блок питания (100 – 240 В AC, 50/60 Гц, 12 В/5 А) с разъемом C13 (EN 60 320) и штекером Mini-DIN 4, который поддерживает работоспособность KVM-переключателя при отказе первого источника питания от встроенного блока.

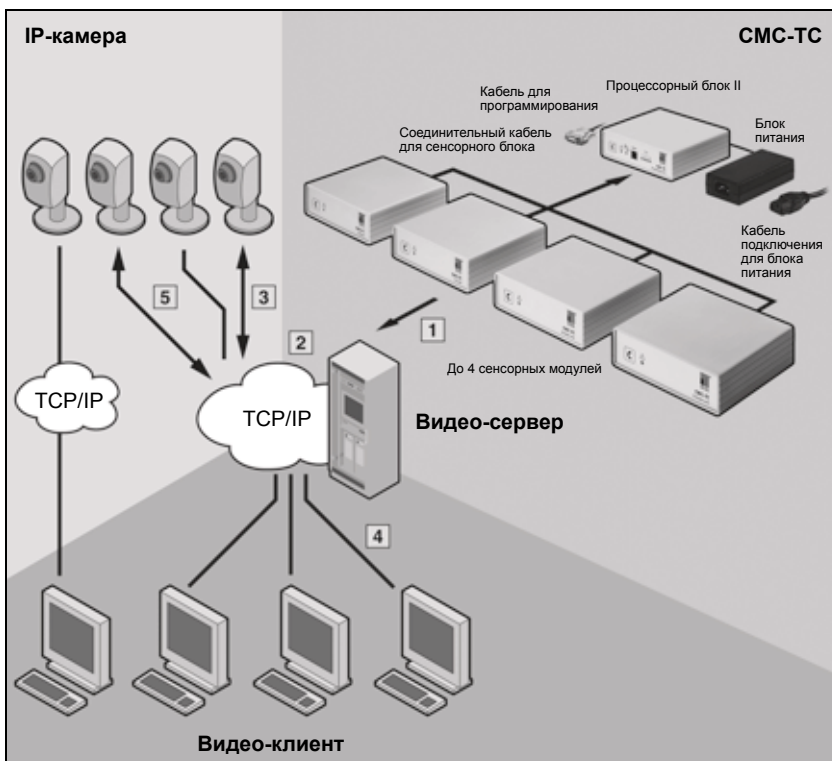
Комплект поставки:

Вкл. крепежный материал.

SSC	Кол-во	Арт. № DK
SSC Power Pack	1 шт.	7552.220

Дополнительно необходимо:

Кабель подключения питания,
см. страницу 818.



- 1 Сообщение о событии
- 2 CMC-TC обработка аварийного сигнала
- 3 Начало записи
- 4 Визуализация клиента
- 5 Распознавание движения

Сетевое видеонаблюдение Rittal

для Вашего ЦОД и менеджмента здания. Решение Rittal по IP-системе контроля позволяет осуществлять обширный визуальный мониторинг, основываясь на показаниях системы сигнализации. В отличие от стандартных аналоговых систем видеонаблюдения, цифровые видеосистемы предоставляют дополнительные функции и пользу. Например, можно в любой точке локальной сети задействовать IP-камеры Rittal. Не требуется прокладка структурированной кабельной сети, как у аналоговых систем. Таким образом, значительно снижаются затраты на необходимую инфраструктуру, т.к. на основании современной технологии Power over Ethernet (PoE согласно IEEE 802.3af) в месте установки камеры не требуется независимое питание.



Преимущества:

- Функция обнаружения: камеры, подключенные в сеть, распознаются и настраиваются автоматически.
- Обзорный план помещения с возможностью позиционирования камер методом «drag & drop». При двойном щелчке мышью на соответствующем символе камеры, в окошке отображается прямая трансляция.
- Соединение отдельных камер со всеми датчиками CMC-TC, как например датчики доступа, температуры, дыма, влажности итд.
- Оптическая сигнализация тревоги с помощью всплывающего живого изображения поверх экрана.
- Многооконное отображение: На экране могут отображаться одновременно несколько видеоизображений (4/9).
- В программное обеспечение встроен видеопроигрыватель для воспроизведения записанных файлов.
- Всем видеофайлам присваивается временная метка, после чего они сохраняются в формате MJPEG.

Система видеонаблюдения Rittal – модульная, способная динамически приспосабливаться к Вашим требованиям и требованиям Вашего ЦОД. В качестве базовой системы достаточно установить одну IP-камеру. Настройка и обслуживание осуществляются через встроенный Web-интерфейс, по желанию даже с другого конца земного шара.

Дополнительное оборудование не требуется. Если необходимо сохранять данные на внешних носителях, можно задействовать программное обеспечение RITWatchIT «Video Edition», разработанное эксклюзивно для IP-камер Rittal. Данное ПО превратит высокопроизводительный компьютер с операционной системой MS Windows или Linux в видеосервер с видеоархивом, который при поступлении сигнала тревоги будет сохранять запись на жесткий диск или внешний сетевой накопитель.

Для более тщательного контроля можно объединить видео-мониторинг с системой CMC-TC. Таким образом гарантируется, что ни одно происшествие не останется незамеченным. Поддерживаются все распространенные датчики CMC-TC, например датчики доступа, дыма и температуры. Решение Rittal по видеомониторингу является идеальной полноценной защитой для безопасности ЦОД.

Видеонаблюдение в сочетании с системой контроля CMC-TC

Система контроля CMC-TC включает в себя множество модулей и функций. Она позволяет контролировать доступ к ЦОД или установленным стойкам. Персональный доступ осуществляется например при помощи чип-карт, магнитных карт или транспондера. Контроль доступа может быть значительно усилен при помощи видеонаблюдения, т.к. каждое событие или каждый сигнал тревоги в ЦОД будет немедленно зафиксирован. Далее можно объединить все датчики из программы комплектирующих CMC-TC с системой видеозаписи (даже с различными системами камер). При появлении сообщений, например превышение допущенной температуры в стойке или срабатывание системы пожаротушения (DET-AC Plus), подключенной к CMC-TC, можно активировать автоматическую видеозапись. С комбинацией активной технологии безопасности и видеомониторинга, Rittal предоставляет уникальную полномасштабную защиту Вашего ЦОД.



Rittal IP-камера тип 1

IP-камеры Rittal предназначены для использования в ЦОД и для контроля помещений. Эти компактные камеры можно быстро и легко установить везде, где неподалеку есть доступ в локальную сеть.

Благодаря магнитной подставке возможен быстрый монтаж без инструмента, например на крыше шкафа. Электропитание от локальной сети PoE (Power over Ethernet) реализуется через адаптер DK 7555.310.

IP-камеры Rittal	Тип 1
Арт. № DK	7555.100
Функции	
Видеосенсор (мегапикселей)	0,3
Резкость	ручная
Видео	
Живая картинка с камеры	■
Настраиваемые HTML-страницы (необходим ActiveX)	■
Функции безопасности	
Начало записи при поступлении сигнала тревоги от датчика движения или при ручной активации	■
Отправка электронного письма	■
Технические характеристики	
Видеосенсор	CMOS
Светочувствительность	1 люкс
Максимальное разрешение (построчная развертка)	640 x 480 пикселей
Одновременные потоки Motion JPEG и MPEG4, регулируемая ширина полосы пропускания (различные уровни сжатия)	■
Настройки изображения	
Сжатие	■
Цвет, контраст, яркость	■
Баланс белого	■
Вставка данных (время, дата, текст)	■
Защита паролем (ограничение доступа)	■
Подключения	
Сеть (10BaseT/100BaseTX)	RJ 45
Электропитание	Полый штекер
Блок питания расширенного диапазона (штекер в зависимости от версии)	100 – 240 В AC (50/60 Гц)
Комплект поставки	Камера, блок питания, подставка
Крепежный материал прилагается	■
Программное обеспечение	
RiWatchIT Video Edition	Дополнительная информация, см. страницу 1155.

Возможны технические изменения.



Разветвитель питания

для IP-камеры Rittal тип 1

При помощи этого адаптера реализуется электропитание IP-камеры Rittal тип 1 через сетевую кабель (Power over Ethernet, PoE). Благодаря этому не требуется отдельный блок питания или источник электричества в месте установки. Электропитание камеры (5 С DC пр. 3 Вт) обеспечивается через имеющиеся сетевые коммутаторы с функцией PoE. Опционально можно через сетевую кабель Cat 5 подключить необходимое рабочее напряжение от внешнего источника питания (Midspan).

	Арт. № DK
Разветвитель питания	7555.310
Срок поставки 4 недели.	



Электропитание

для сетевых компонентов Power over Ethernet (PoE) (внешнее питание)

Если используемое сетевое окружение не поддерживает компоненты PoE, через отдельный порт Midspan можно реализовать питание сетевой камеры, поддерживающей функцию PoE, через имеющийся сетевой кабель.

Установка прилагаемого внешнего блока питания не требуется.

Технические характеристики:

PoE согласно IEEE 802.3af
Мощность: 15,4 Вт/порт

Поставка по запросу.

(Многоканальные модули Midspan по запросу)